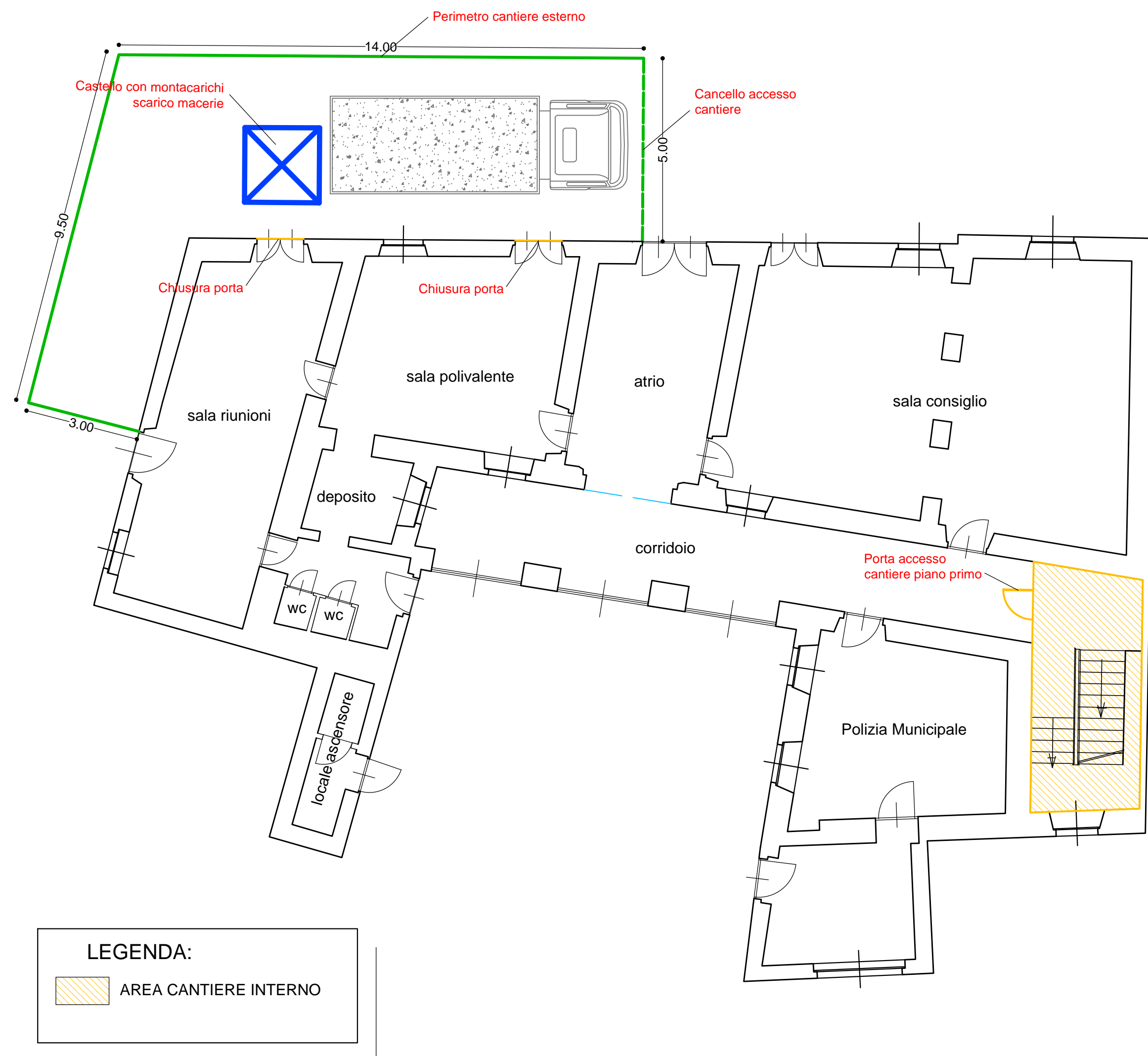
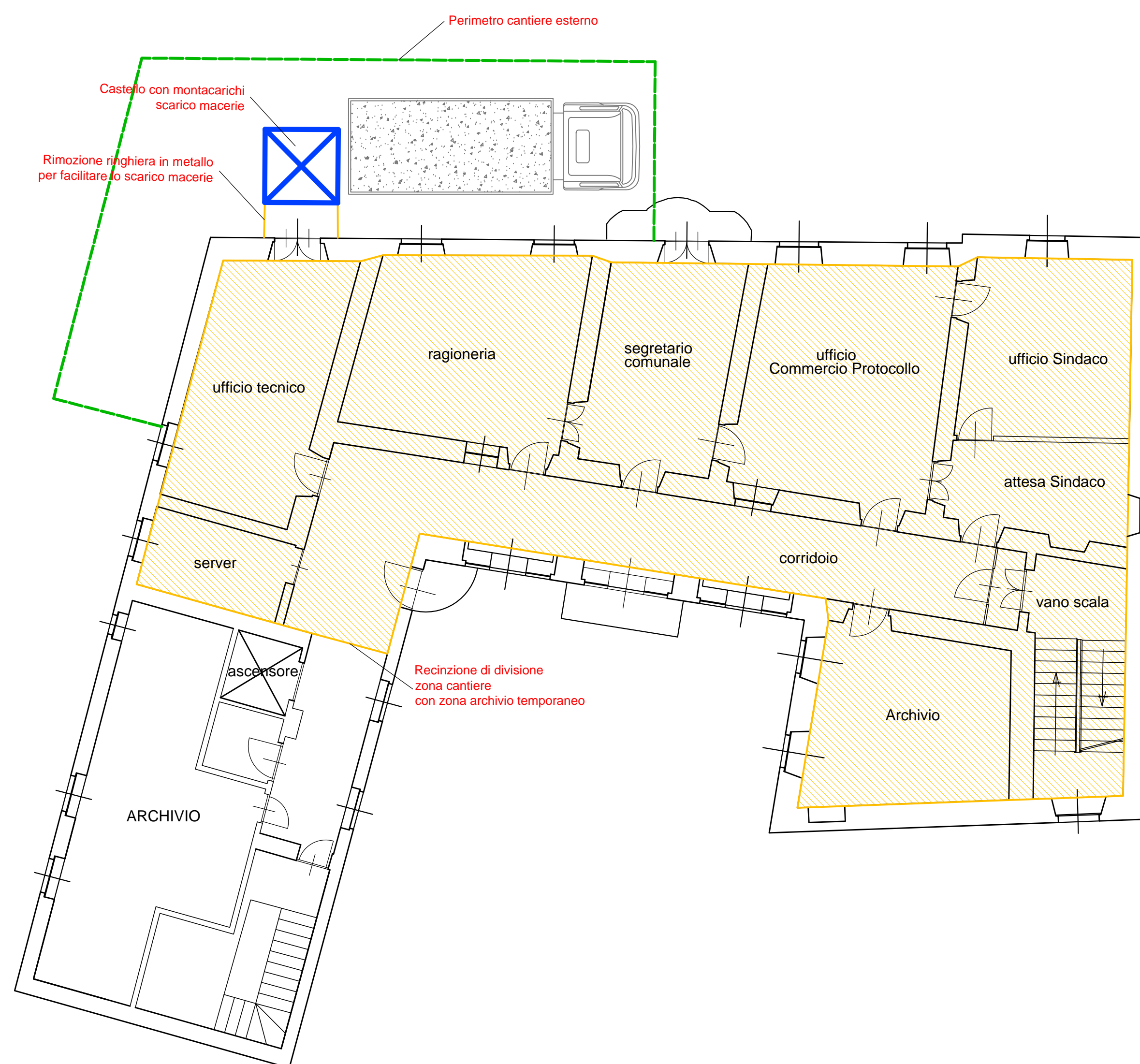


PIANTA DI CANTIERE PIANO TERRA
scala 1:200



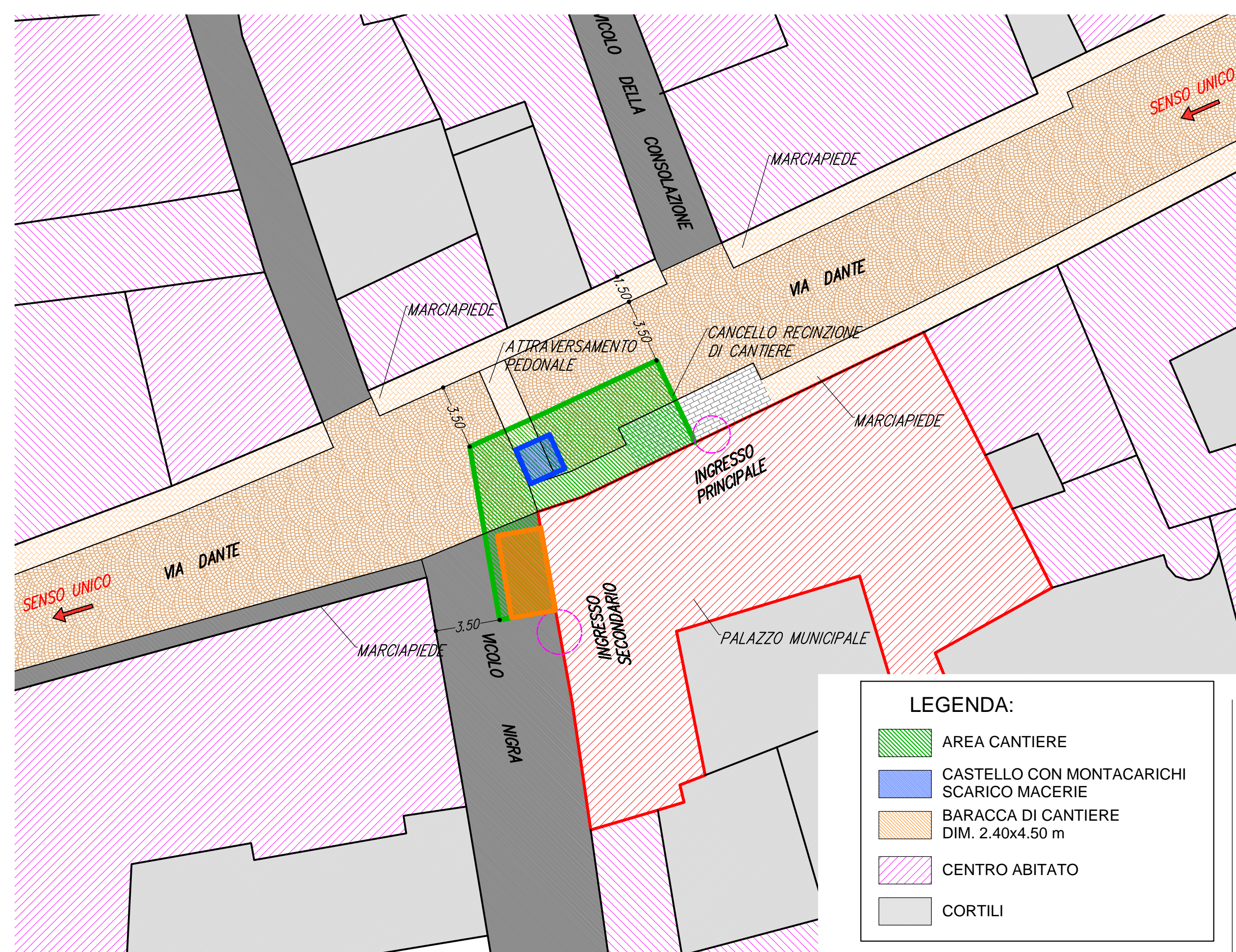
PIANTA DI CANTIERE PIANO PRIMO
scala 1:100



PERCORSO ACCESSO / USCITA MEZZI AL CANTIERE
scala 1:1.000



PLANIMETRIA DI CANTIERE
scala 1:200



REGIONE
PIEMONTE

PROVINCIA
DI TORINO



COMUNE DI S.GIORGIO C.se

PROGETTO DEFINITIVO-ESECUTIVO

Lavori di completamento del restauro e risanamento conservativo del Palazzo Municipale

4° STESURA	DATA	DISEGNATORE	OGGETTO
3° STESURA			
2° STESURA			
1° STESURA			

TITOLO:	ARCHIVO:
PLANIMETRIA ALLESTIMENTO CANTIERE	3414
COMMITTENTE:	DATA:
Comune di S.GIORGIO C.se	Loranzè, Novembre 2012
il Responsabile del Procedimento	TAVOLA N°
	17
	SCALA:
	1:200

SERTEC s.r.l. ENGINEERING CONSULTING Strada Provinciale 222 n°31 10010 Lomonte (TO) Tel. 0125/264001 - 0125/264807 Fax 0125/264014 mail: info.sertec@quadrifoglio.to.it IL PRESIDENTE: Dott. Ing. Domenico GABRIELE	PROGETTISTA: Dott. Ing. Giulio ODETTO N° 7269 J ALBO INGEGNERI PROVINCIA DI TORINO		
--	---	--	--