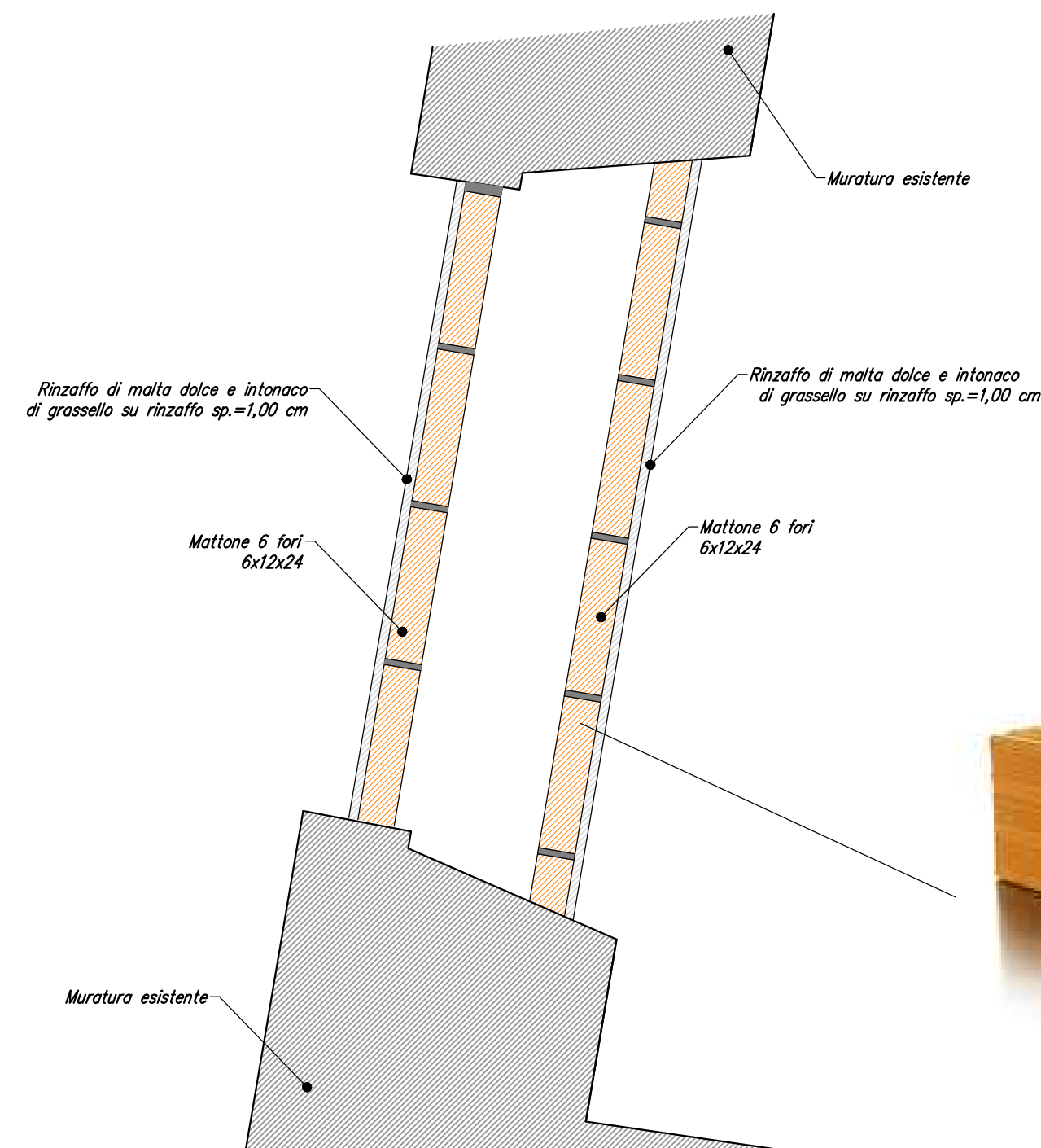
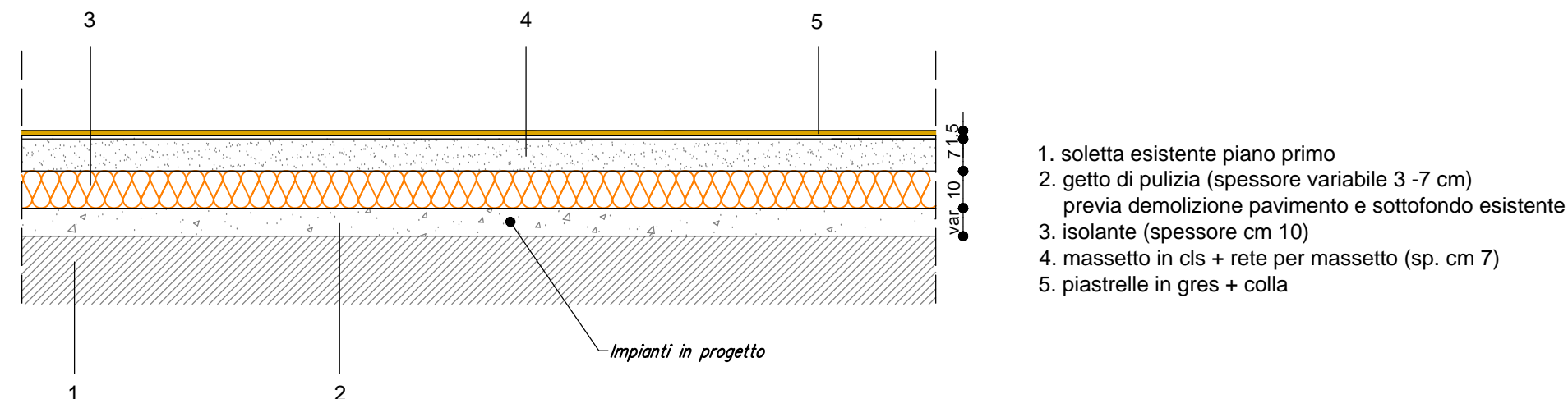


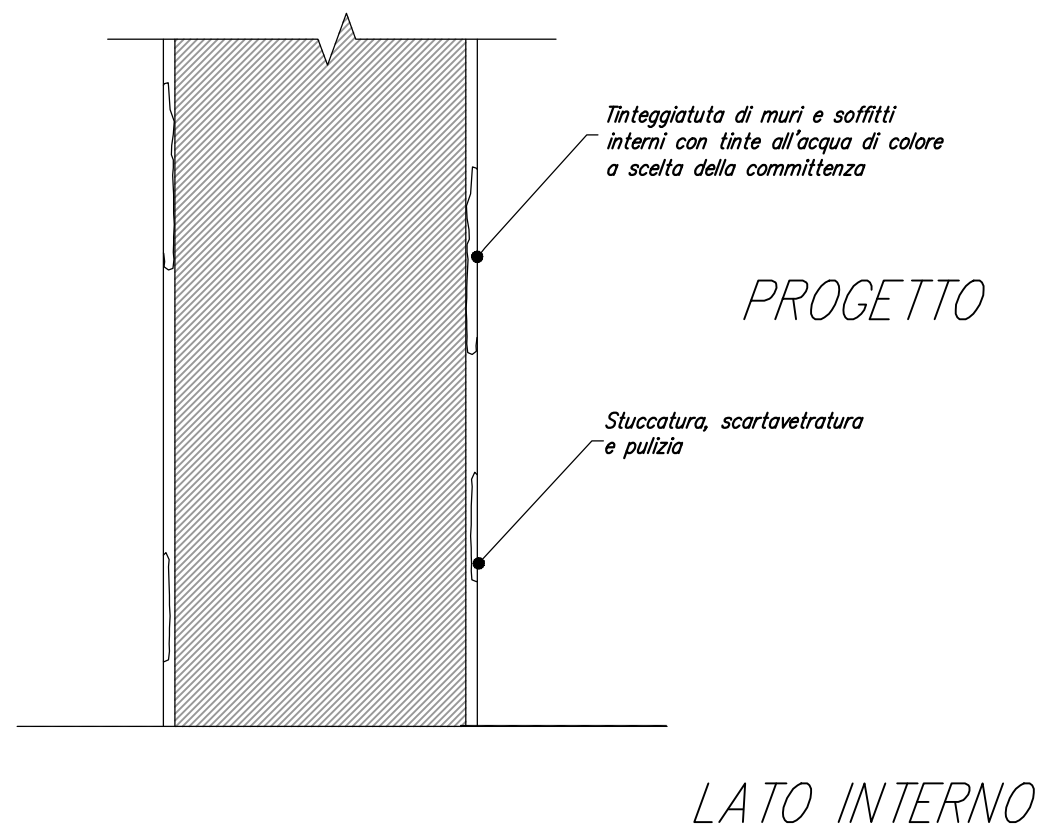
Particolare costruttivo
chiusura botteghini e porte
scala 1:10



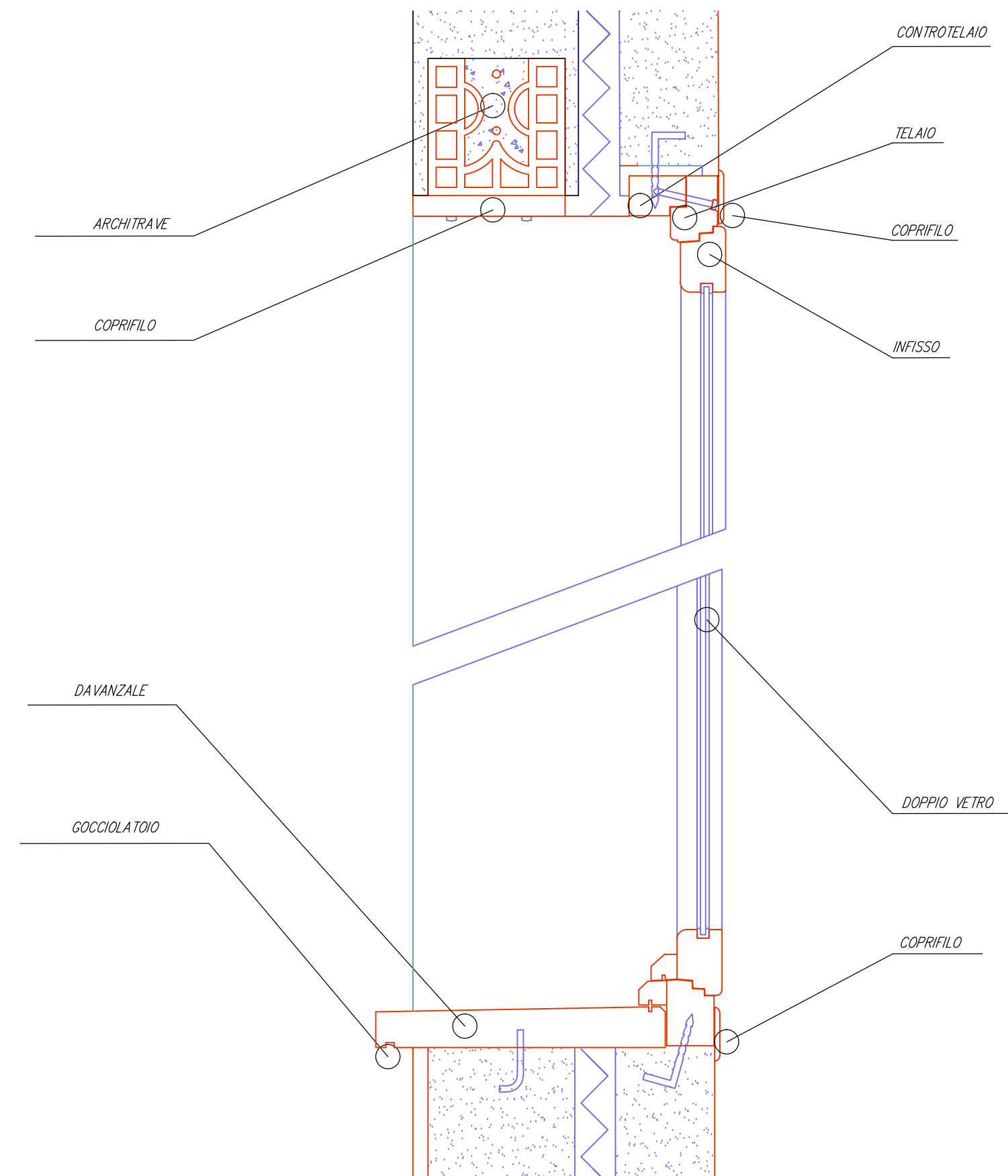
Pacchetto pavimentazione piano primo
scala 1:10



Particolare ripristino muratura esistente
scala 1:10



Particolare costruttivo
finestre in legno in progetto
scala 1:10



REGIONE
PIEMONTE

PROVINCIA
DI TORINO



COMUNE DI S.GIORGIO C.se

PROGETTO DEFINITIVO-ESECUTIVO

Lavori di completamento del restauro e risanamento conservativo del Palazzo Municipale

4. ^a STESURA			
3. ^a STESURA			
2. ^a STESURA			
1. ^a STESURA			
	DATA	DISEGNATORE	OGGETTO

TITOLO:	ARCHIVIO:
PARTICOLARI COSTRUTTIVI EDILI	3414
DATA:	Loranzè, Novembre 2012
COMMITTENTE:	TAVOLA N°
Comune di S.GIORGIO C.se	08
il Responsabile del Procedimento	SCALA:
	varie

SERTEC s.r.l. ENGINEERING CONSULTING Strada Provinciale 222 n°31 10010 Loranzè (TO) Tel. 0125/561001 - 0125/564807 Fax 0125/564014 mail: info.sertec@quadrifoglio.to.it IL PRESIDENTE: Dott. Ing. Domenico GABRIELE	PROGETTISTA: Dott. Ing. Gianluca ODETTO N° 7269 J ALBO INGEGNERI PROVINCIA DI TORINO		
--	---	--	--