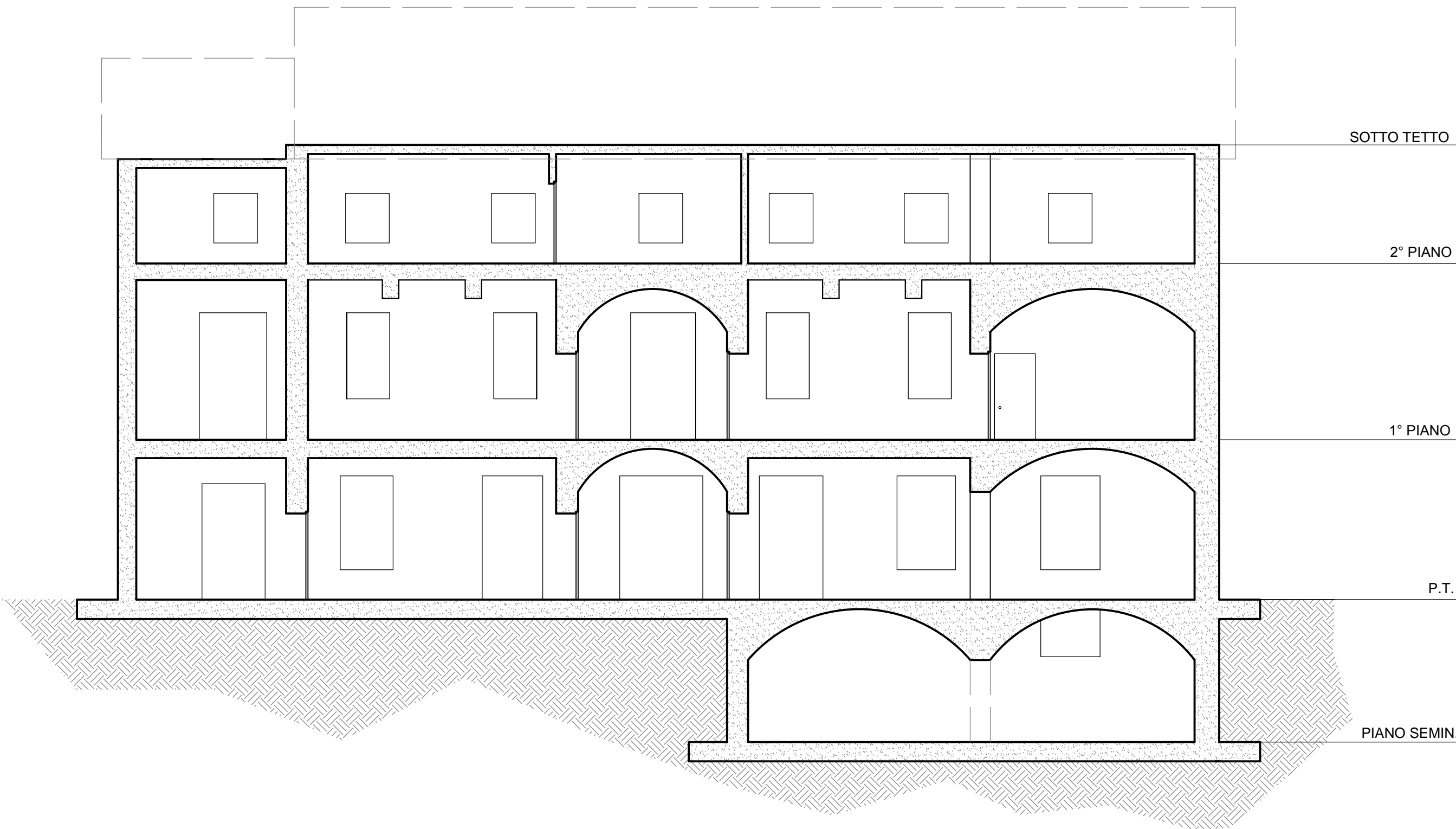
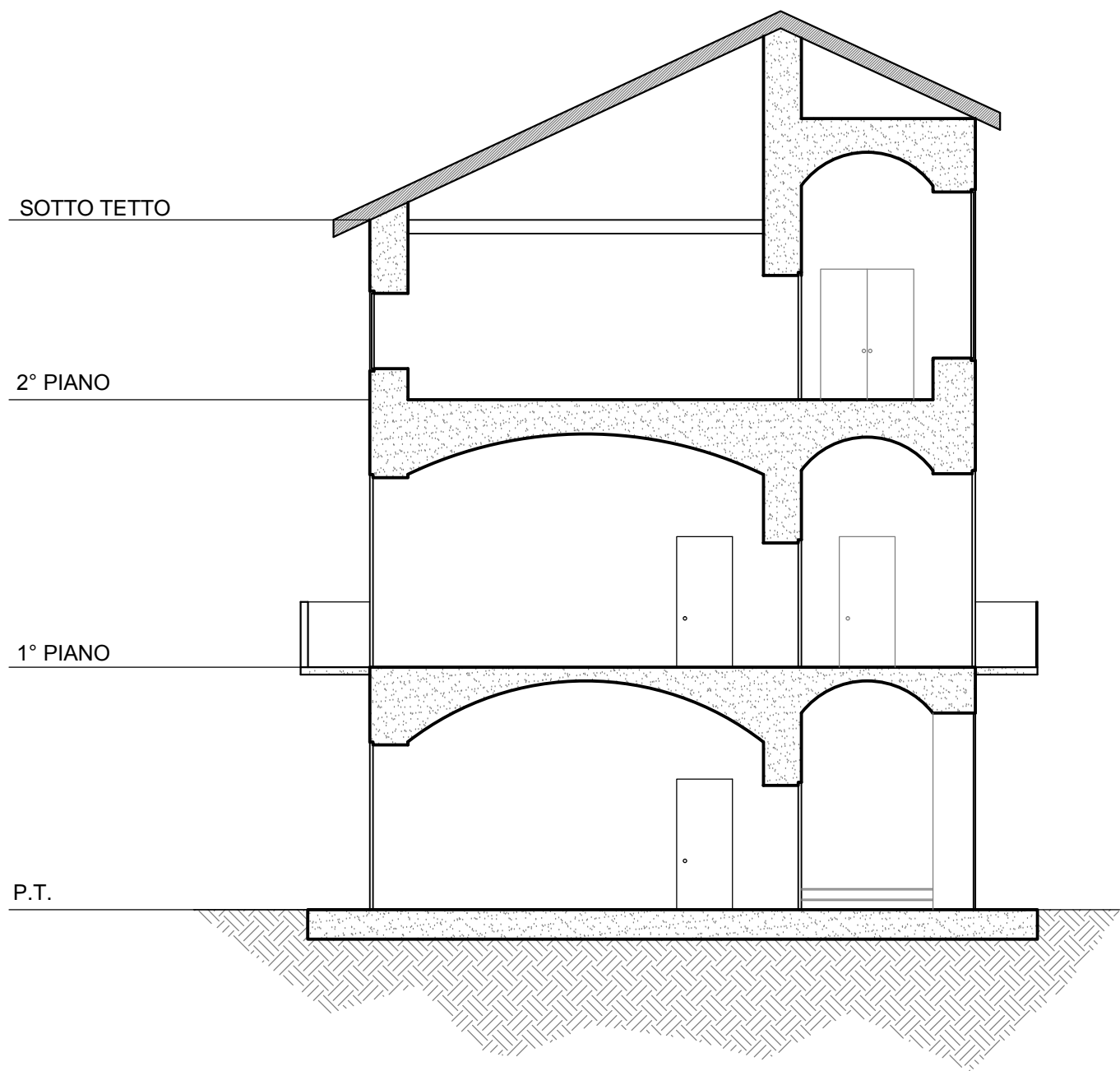


SEZIONE A-A ESISTENTE
scala 1:100



SEZIONE B-B ESISTENTE
scala 1:100



LEGENDA:

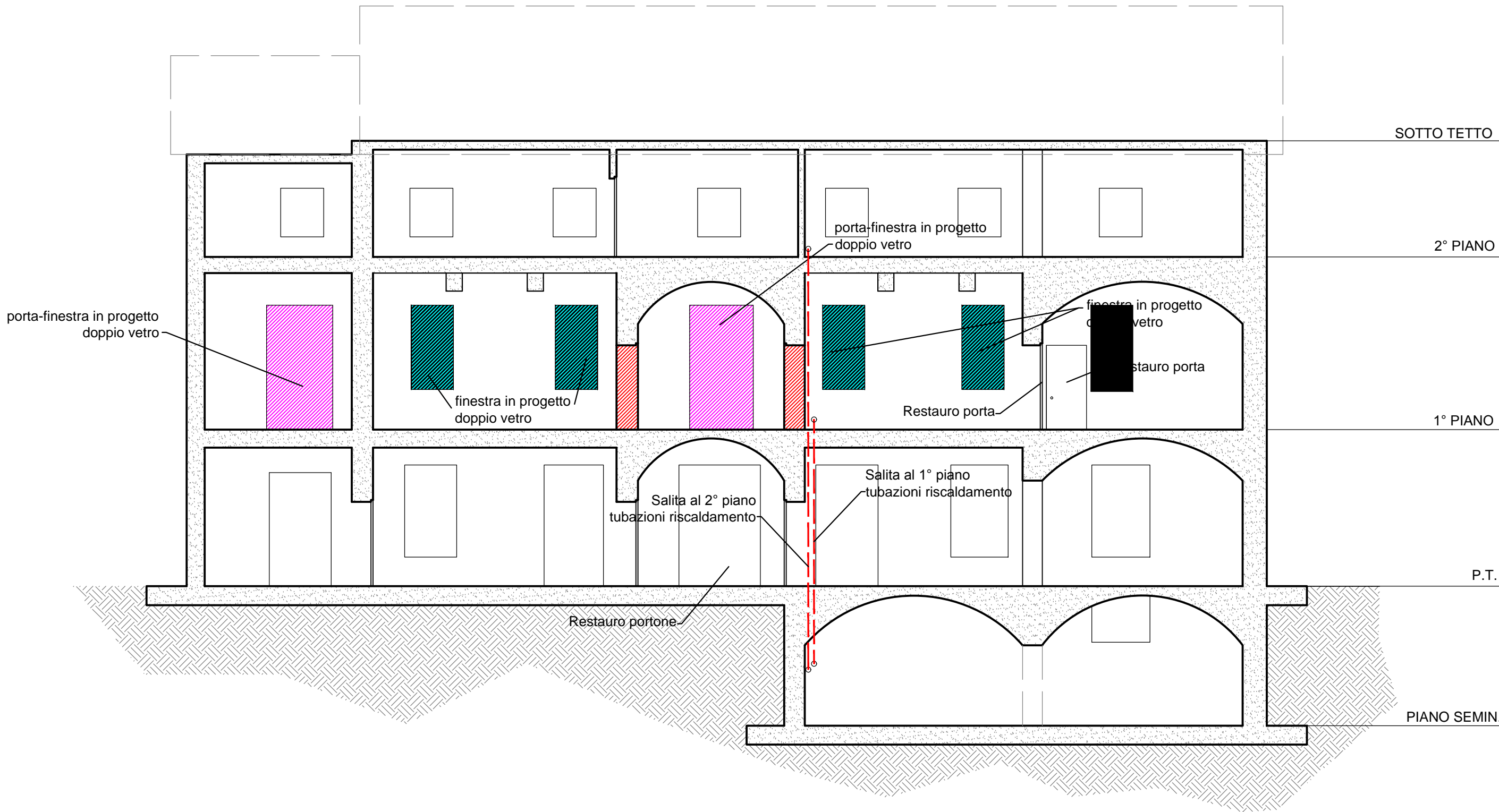
SOSTITUZIONE PORTE

SOSTITUZIONE FINESTRE

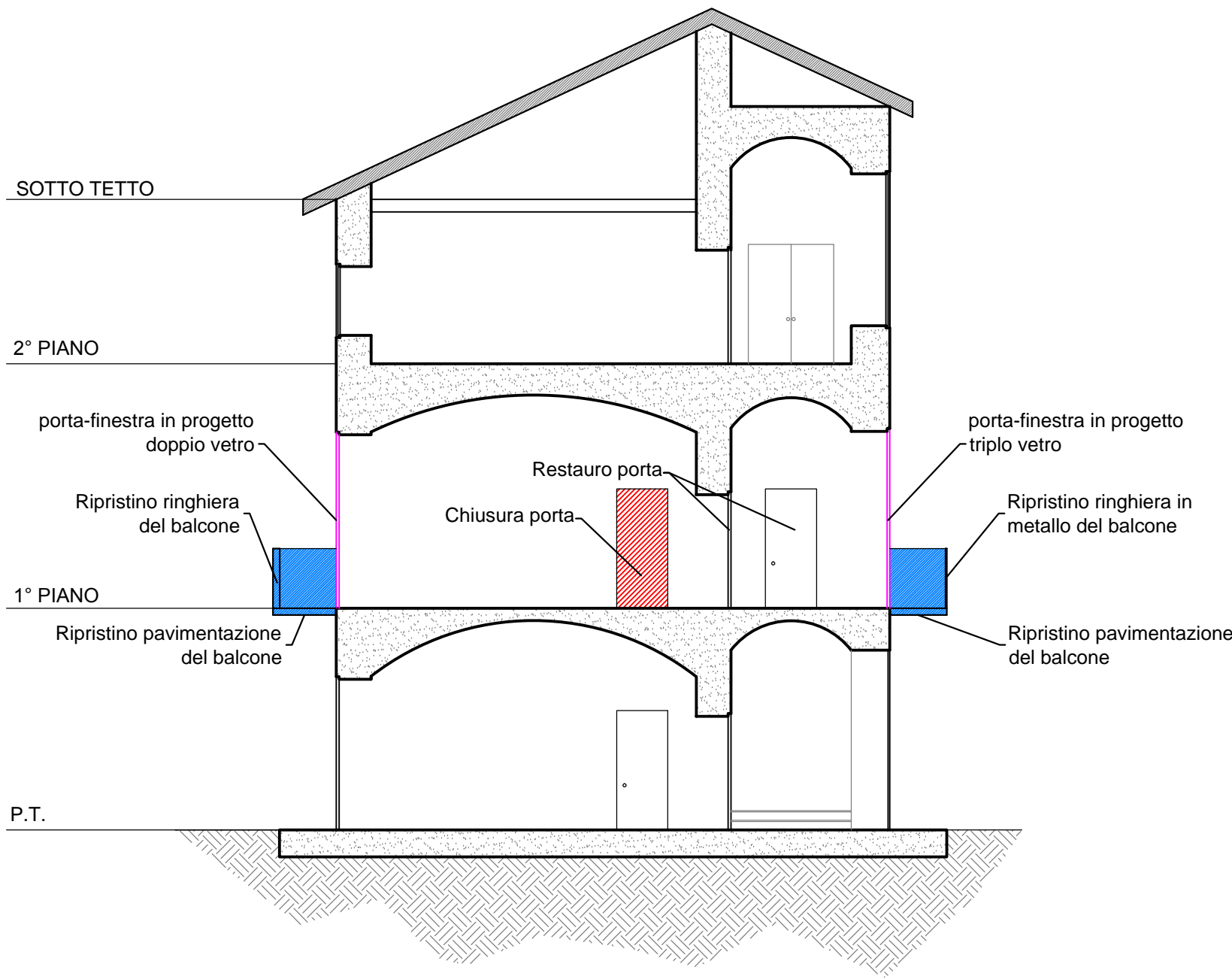
MURATURA IN PROGETTO

RIPRISTINO BALCONI E RINGHIERE

SEZIONE A-A IN PROGETTO
scala 1:100



SEZIONE B-B IN PROGETTO
scala 1:100



REGIONE PIEMONTE

PROVINCIA DI TORINO

COMUNE DI S.GIORGIO C.se

PROGETTO DEFINITIVO-ESECUTIVO

Lavori di completamento del restauro e risanamento conservativo del Palazzo Municipale

ASSINAMENTI	4° STESURA			
	3° STESURA			
	2° STESURA			
	1° STESURA			
		DATA	DISSEGNAZIONE	OGGETTO

TITOLO:
SEZIONI ESISTENTI E IN PROGETTO

ARCHIVO:
3414

DATA:
Loranzè, Novembre 2012

COMMITTENTE:
Comune di S.GIORGIO C.se
il Responsabile del Procedimento

TAVOLA N°:
05

SCALA:
1:100

SERTEC s.r.l.

ENGINEERING CONSULTING

Strada Provinciale 222 n°31

10010 Loranzè (TO)

Tel. 0125/561001 - 0125/564807

Fax 0125/564014

mail: info.sertec@quadrifoglio.to.it

IL PRESIDENTE:
Dott. Ing. Domenico GABRIELE

PROGETTISTA:
Dott. Ing. Gianluca ODETTO

N° 7269 J ALBO INGEGNERI

PROVINCIA DI TORINO