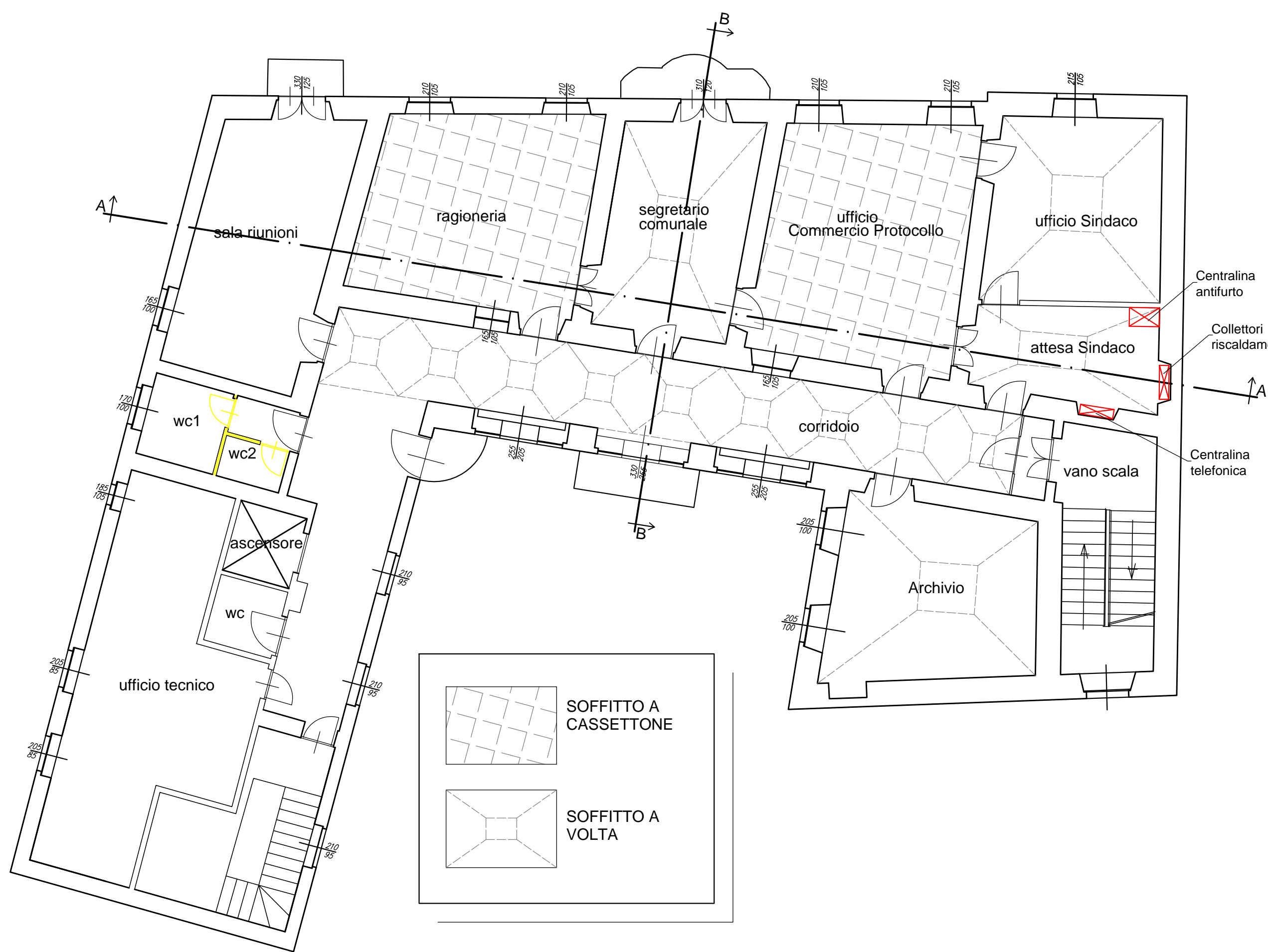
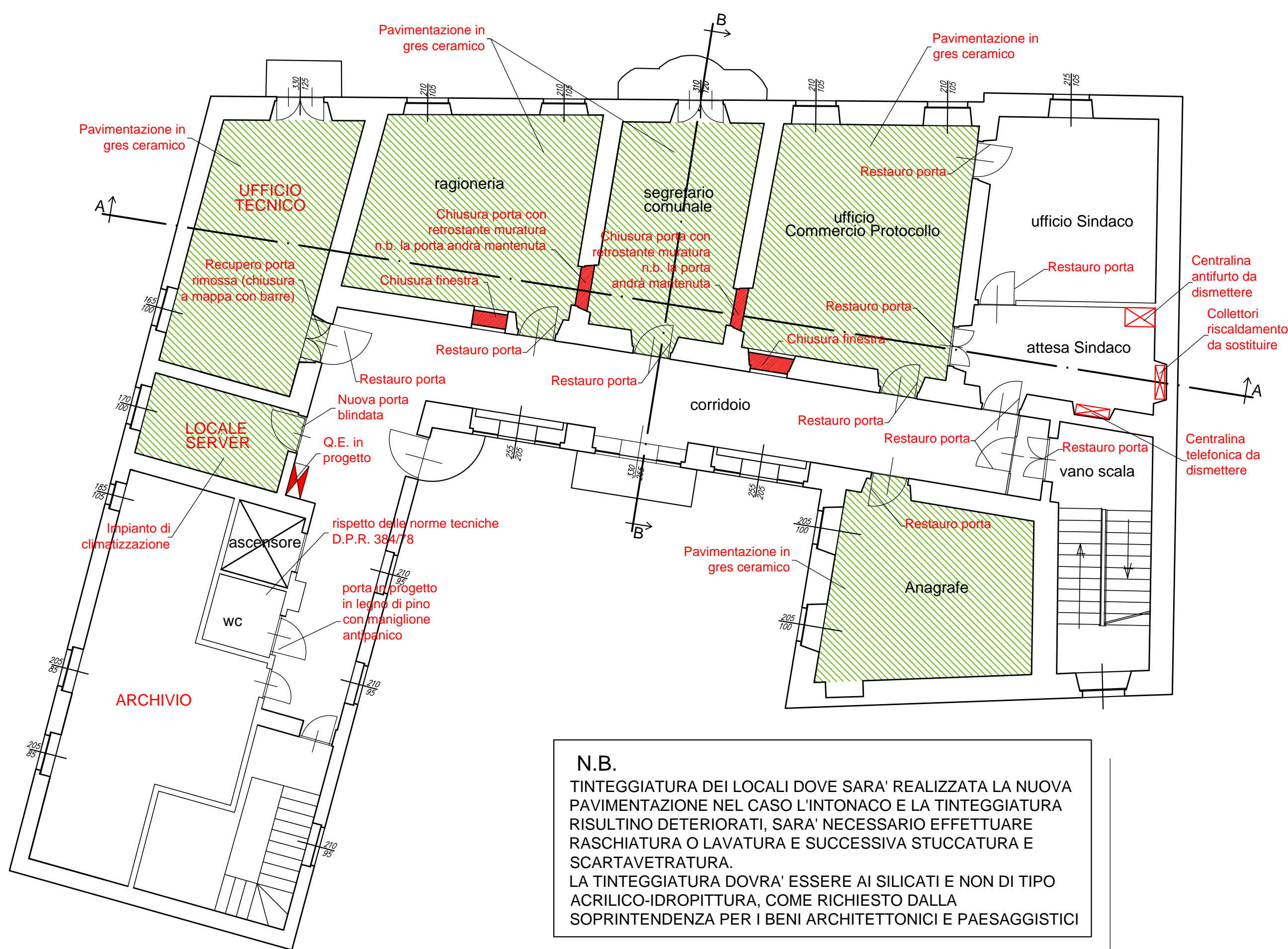


PIANTA PIANO PRIMO ESISTENTE  
scala 1:100



PIANTA PIANO PRIMO - LAVORAZIONI INTERNE IN PROGETTO  
scala 1:100



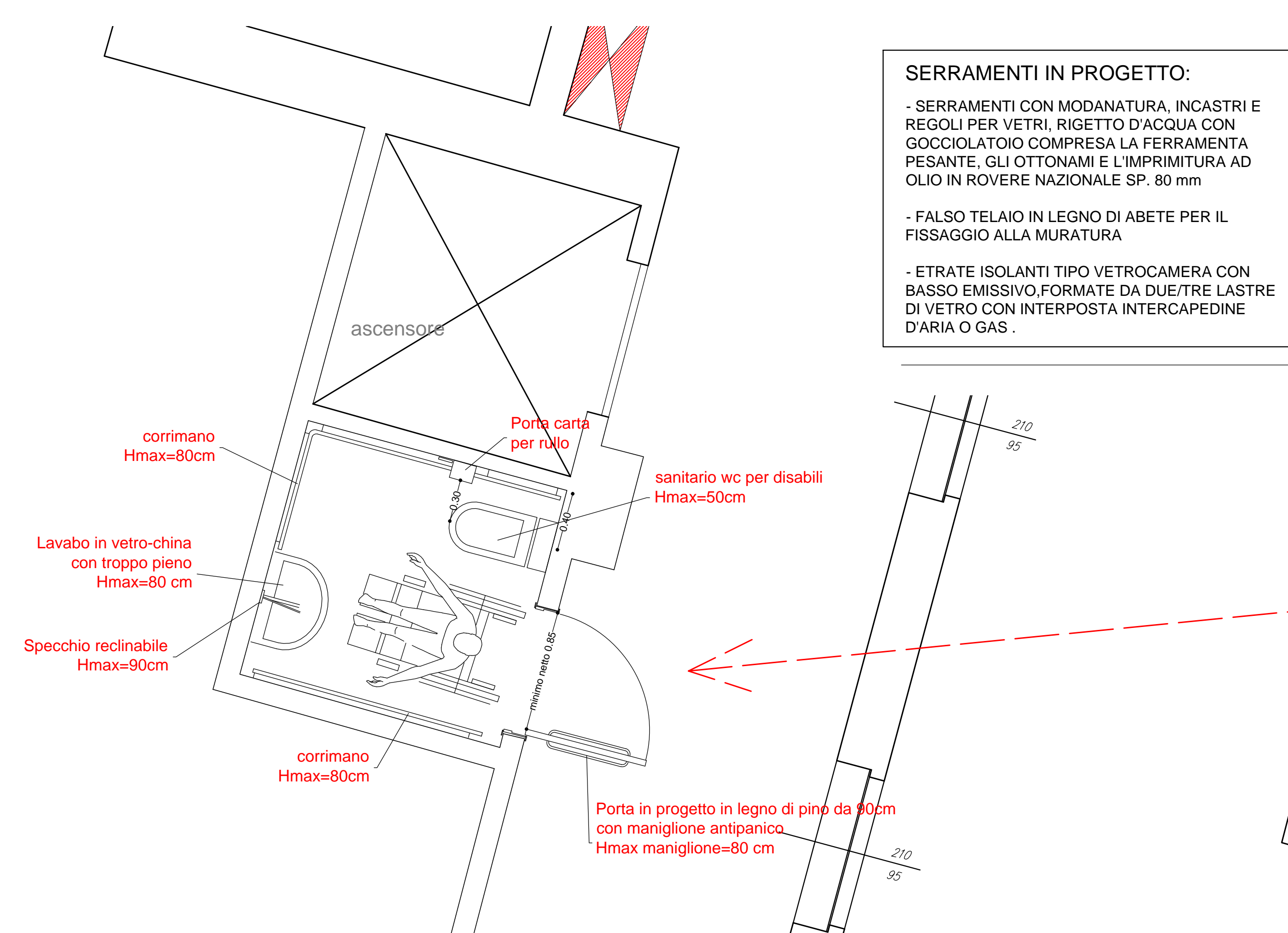
N.B. RICHIESTE VINCOLANTI DELLA SOPRINTENDENZA

In corso d'opera andranno eseguiti saggi stratigrafici accurati e estensivi, ad opera di restauratore incaricato, al fine di valutare con maggiore precisione la presenza di eventuali decorazioni su soffitti voltati e pareti e di trasmettere i relativi esiti alle due Soprintendenze competenti.  
Le porte di collegamento tra gli uffici andranno mantenute, con retrostante tamponatura muraria. Restauro dei portoncini lignei secondari su prospetto principale al p.t. (lavoro già eseguito, resta da eseguire il restauro del portone principale).  
I nuovi serramenti di tamponatura delle arcate (con triplo vetro) dovranno essere arretrati a filo interno dei pilastri; la tinta andrà concordata in corso d'opera con la Soprintendenza.  
Le finestre tamponate dovranno avere tamponatura in arretramento sul filo interno della muratura, mantenendo il profilo della precedente apertura visibile sul corridoio porticato.  
Le tinteggiature non dovranno essere del tipo acrilico-idropittura, ma dovranno essere ai silicati. La tipologia di pavimentazione e di colori delle tinteggiature interne andranno discussi in corso d'opera sulla base degli esiti dei saggi stratigrafici (tinte) e di eventuali ritrovamenti di tracce di sedime antico nel sottopavimento (pavimentazione).  
In relazione agli adeguamenti impiantistici andranno privilegiati il reimpiego di canne fumarie e cavedi preesistenti o la realizzazione di idonei cavedi o canaline in aderenza alle murature preesistenti, sotto pavimento, a battiscopa, nei tramezzi di nuova realizzazione, evitando per quanto possibile scassi nelle murature e negli intonaci antichi; per gli ambienti di maggior pregio, con decorazioni, andranno impiegati cavi elettrici esterni a treccia di setae fermi in ceramica, evitando rigorosamente la realizzazione di qualsiasi traccia su volte o pareti dipinte o decorate.

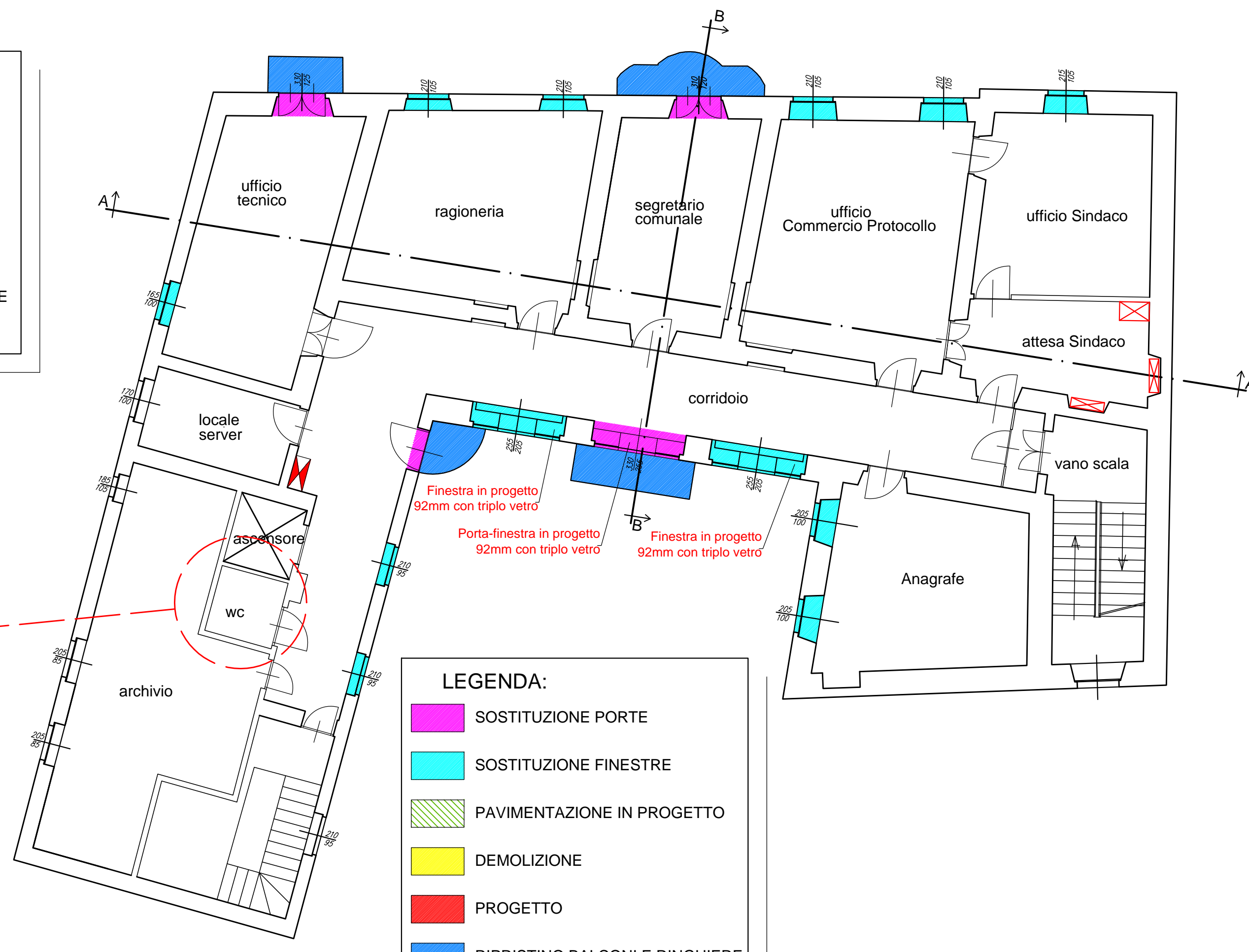
LAVORAZIONI IN PROGETTO:

- DEMOLIZIONI:**
- rimozione di rivestimento in piastrelle di qualsiasi tipo, in qualunque piano di fabbricato, compresa la discesa o la salita a terra dei materiali, lo sgombero dei detriti, computando le superfici prima della demolizione, con trasporto dei detriti nell'ambito del cantiere;
  - demolizione di caldane, sottofondi in calcestruzzo non armato, in qualunque piano di fabbricato, compresa la salita o discesa a terra dei materiali, lo sgombero dei detriti, i volumi si intendono computati prima della demolizione. Con carico e trasporto dei detriti alle discariche;
  - Demolizione di tramezzi o tavolati interni o volte in mattoni pieni, in qualunque piano di fabbricato, compresa la salita o discesa a terra dei materiali, lo sgombero, computando le superfici prima della demolizione (locale server in progetto).
- PAVIMENTAZIONE:**
- isolamento termico con lastre in poliestere, densità 100 kg/mc,  $\lambda = 0,040$  W/mK, sp. 100 mm;
  - sottofondo per pavimenti, sp. 70 mm;
  - piastrelle per pavimenti e rivestimenti in gres ceramico fine porcellanato, con superficie a vista tipo naturale o tipo antisdrucciolo;
  - zoccolino battiscopa in gres ceramico fine porcellanato, con bordi arrotondati o a squadra, compresi i pezzi speciali (angoli e spigoli).
- PULIZIA VOLTE:**
- Raschiatura o lavatura di vecchie tinte, stuccatura e scartavetratura eseguita su intonaci interni già tinteggiati.

BAGNO IN PROGETTO  
scala 1:25



PIANTA PIANO PRIMO - LAVORAZIONI ESTERNE IN PROGETTO  
scala 1:100



REGIONE  
PIEMONTE

PROVINCIA  
DI TORINO



COMUNE DI S.GIORGIO C.se

PROGETTO DEFINITIVO-ESECUTIVO

Lavori di completamento del restauro e risanamento conservativo del Palazzo Municipale

4° STESURA			
3° STESURA			
2° STESURA			
1° STESURA			
DATA	DISEGNATORE	OGGETTO	
TITOLO:			ARCHIVO:
PIANTA PIANO PRIMO ESISTENTE E IN PROGETTO			3414
COMMITTENTE:			DATA:
Comune di S.GIORGIO C.se			Loranzè, Novembre 2012
Il Responsabile del Procedimento			TAVOLA N°
			03
			SCALA:
			1:100
SERTEC s.r.l. ENGINEERING CONSULTING Strada Provinciale 222 n°31 10010 Loranzè (TO) Tel. 0125/561001 - 0125/564807 Fax 0125/564014 mail: info.sertec@quadrifoglio.to.it IL PRESIDENTE: Dott. Ing. Domenico GABRIELE			PROGETTISTA: Dott. Ing. Gianluca ODETTO N° 7269 / ALBO INGEGNERI PROVINCIA DI TORINO