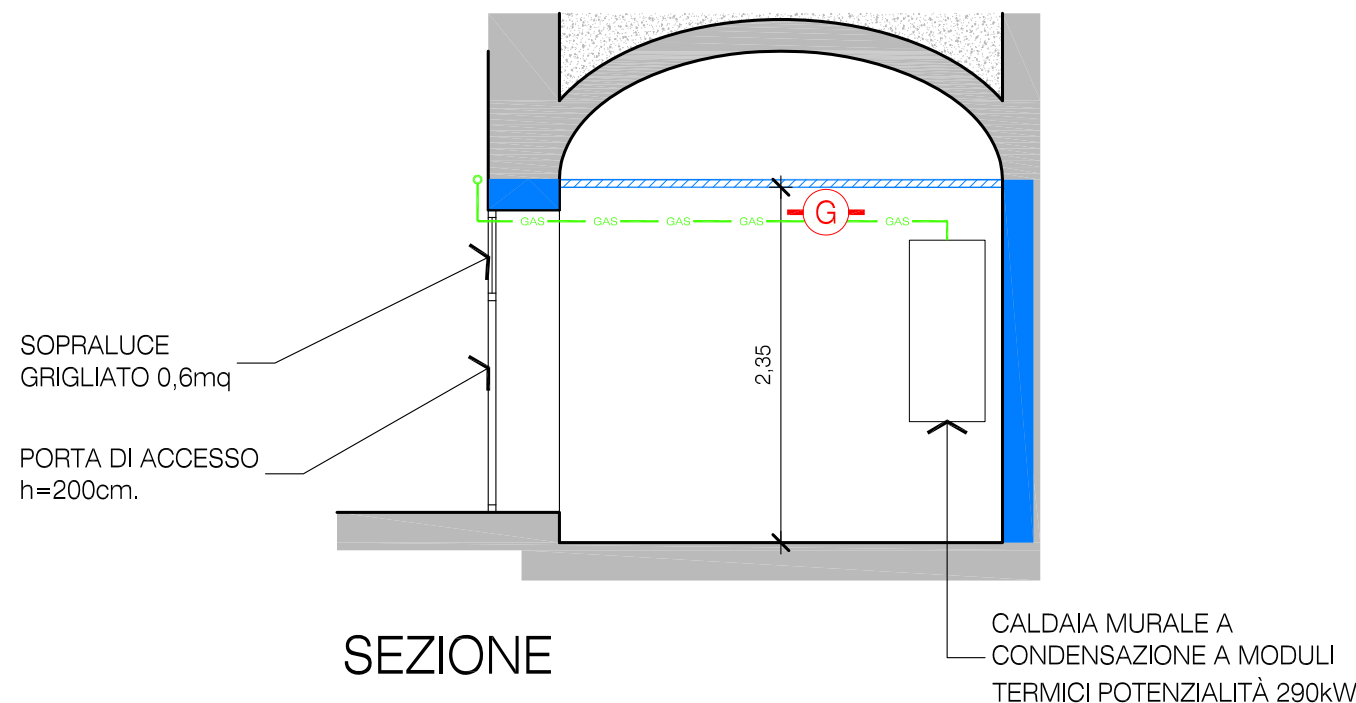
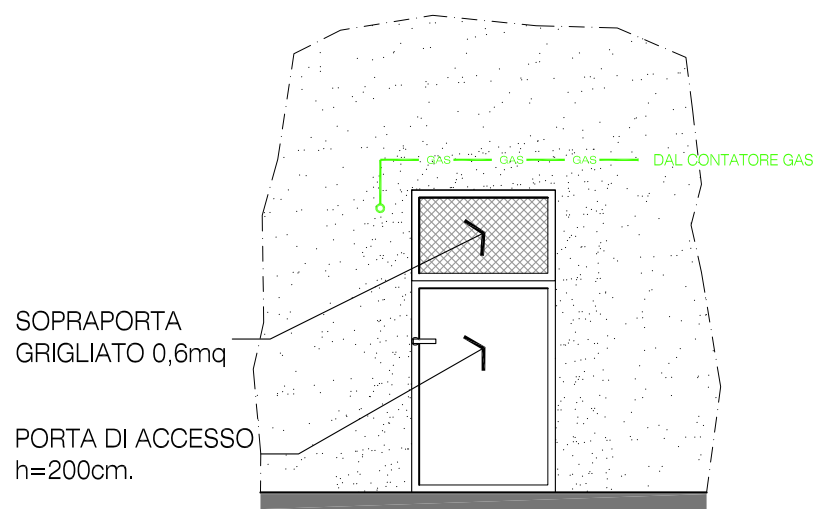


PIANTA C.T.



SEZIONE



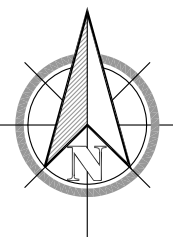
PROSPETTO FRONTALE

LEGENDA:

- VALVOLA D'INTERCETTAZIONE GAS AUTOMATICA (COMANDO DA SISTEMA RILEVAZIONE FUGHE GAS)
- VALVOLA D'INTERCETTAZIONE GAS MANUALE
- INTERRUTTORE ELETTRICO DI SGANCIO
- ESTINTORE
- TUBO GAS IN ESTERNO STAFFATO AL MURO
- PARETE REI 120
- CONTROSOFFITTO REI 120 IMPERMEABILE AL GAS
- RILEVATORE GAS
- APPARECCHIO ILLUMINAZIONE DI SICUREZZA
- QUADRO ELETTRICO

LEGENDA:

- Edificio Municipale
- Centrale termica in oggetto
- Viabilità esterna VVF
- Percorso interno
- Automezzo VVF



PLANIMETRIA

Proprietà: Comune di San Giorgio Canavese Via Dante n.25 10090 - San Giorgio Canavese (TO)					
Edificio: Edificio Municipale Via Dante n.25 10090 - San Giorgio Canavese (TO)					CT1
Progettista: Ing. CROTTI Marco Piazza della Repubblica n.16 10019 STRAMBINO (TO)			Impresa esecutrice:		
Commessa: 240_CT Comune di S.Giorgio		Scala: 1:50	Data: MARZO 2011		Tavola: 01 /01
Nome file: 1.Edificio_Municipale_VVF		Tipo file: .dwg			
Agg.to n°	Data	Descrizione	Prog. da	Ver. da	App. da
01	MARZO 2011	Emissione	LNJ	MRI	MCR
02	GIUGNO 2011	Integrazione	LNJ	MRI	MCR

RICHIESTA DI ESAME PROGETTO
DI PREVENZIONE INCENDI
EDIFICIO MUNICIPALE - SAN GIORGIO CAN.SE